

orange



pomme



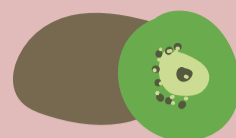
poire



clémentine



citron



kiwi



endive



navet



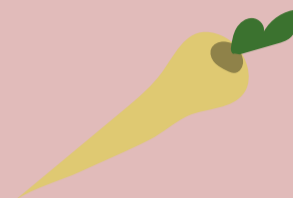
carotte



poireau



rutabaga



panais



asperge

# LES FRUITS & LÉGUMES DE MARS



artichaut



chou-fleur



chou

**#RESPECT**



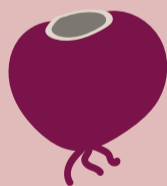
épinard



chou rouge



blette



betterave



céleri rave et branche



pdt



fenouil



ail



radis



topinambour



salade



oignon

**#LÉOPOLD  
(C'EST DE SAISON)**



MAGASIN BIO



champignon  
de Paris