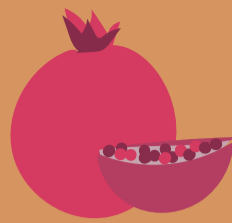
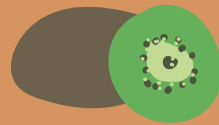




clémentine



grenade



kiwi



orange



noix



pomme



coing



poire



pomelo



kaki



courges
(butternut, potimarron, spaghetti...)

LES FRUITS & LÉGUMES DE NOVEMBRE



choux
(Chou-fleur, chou kale, chou de Bruxelles, chou vert, rouge, blanc, frisé, cabus, pommé...)

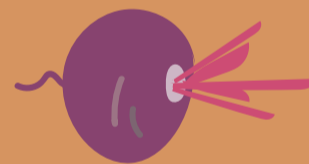


champignons
(de Paris, sauvages...)

#RESPECT



châtaigne



betterave



rutabaga



pomme de terre



carotte



épinard

betterave



navet



fenouil



céleris
(Rave, Branche)



endive



blettes



poireau



échalote



oignons

#LÉOPOLD
(C'EST DE SAISON)



MAGASIN BIO



ail



topinambour